


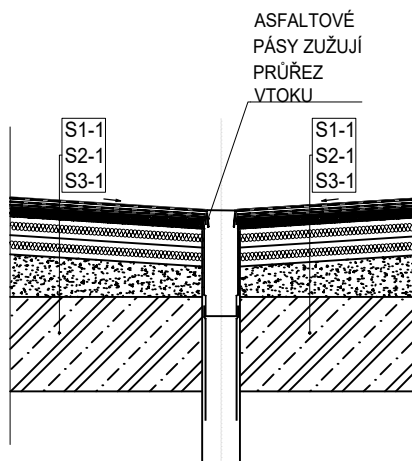


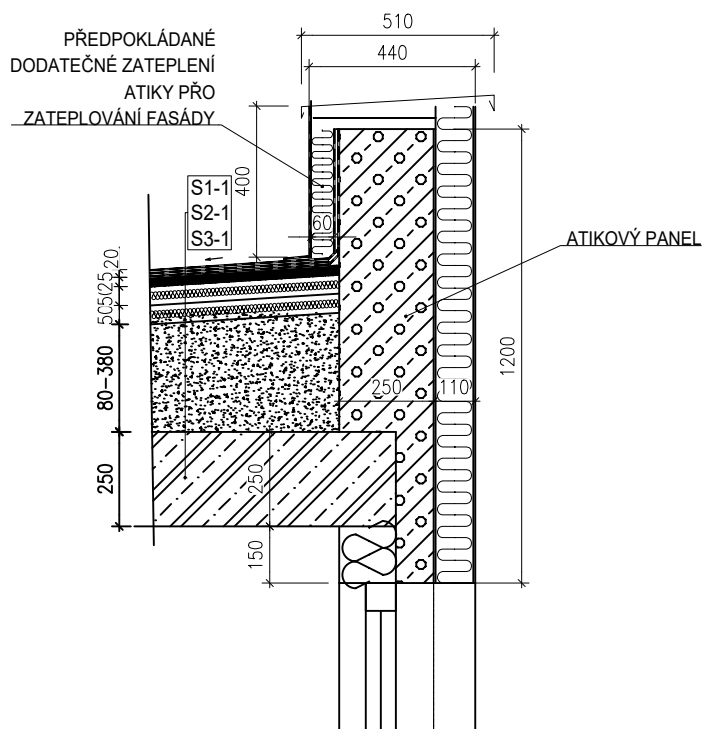
VYPRACOVAL	VEDOUcí PROJEKTANT	ZODP.PROJEKTANT	CONSTRUCTUS s.r.o. constructio & sanatio Raškovice 285, 739 04 Raškovice www.constructus.cz IČ: 26847779, DIČ: CZ 26847779	
ING.BLANKA KŘIŽKOVÁ 	ING. VÁCLAV JURGA 	ING.BLANKA KŘIŽKOVÁ 		
STAVEBNÍK	ZŠ A MŠ, TŘINEC, KAŠTANOVÁ 412, p.o.		FORMÁT	07 A4
MÍSTO			DATUM	02/2024
AKCE	MŠ SOSNOVÁ ČP. 367, TŘINEC – REKONSTRUKCE STŘECHY		STUPEŇ	DPPS
			ČÍSLO ZAKÁZKY	07/2023
PŘÍLOHA	DETAILY		MĚŘÍTKO 1:10, 20	PŘÍLOHA Č. D.1.2.2

DETAILY STÁVAJÍCÍCH STŘECH

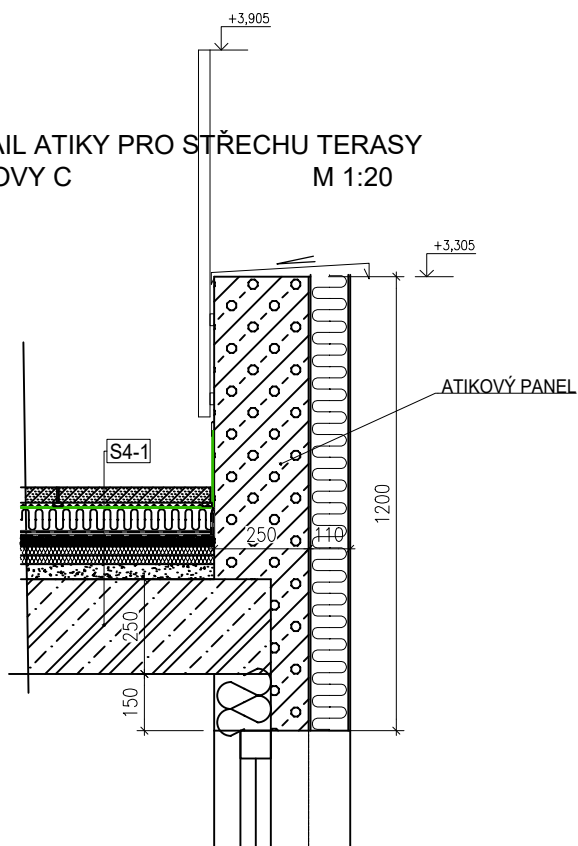
DETAIL VTOKU PRO HLAVNÍ STŘECHY
BUDOVY A, B, C M 1:20



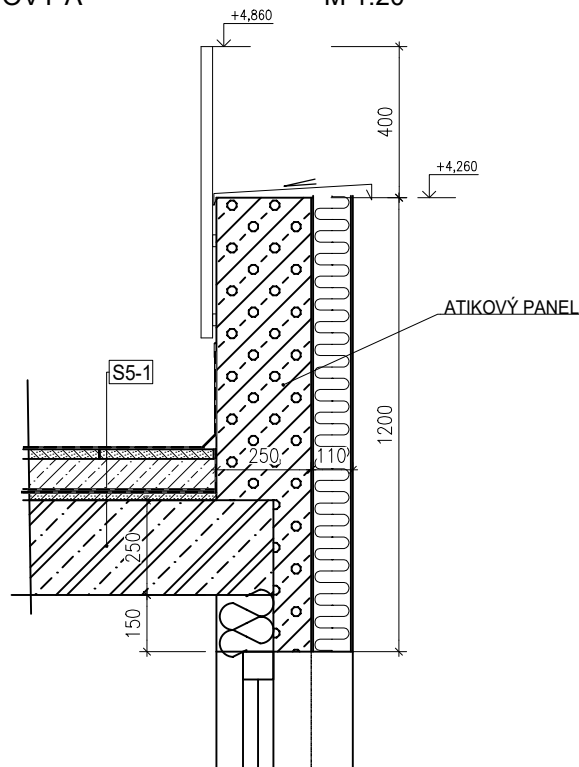
DETAIL ATIKY PRO HLAVNÍ STŘECHY
BUDOVY A, B, C M 1:20



DETAIL ATIKY PRO STŘECHU TERASY
BUDOVY C M 1:20



DETAIL ATIKY PRO STŘECHU TERASY
BUDOVY A M 1:20

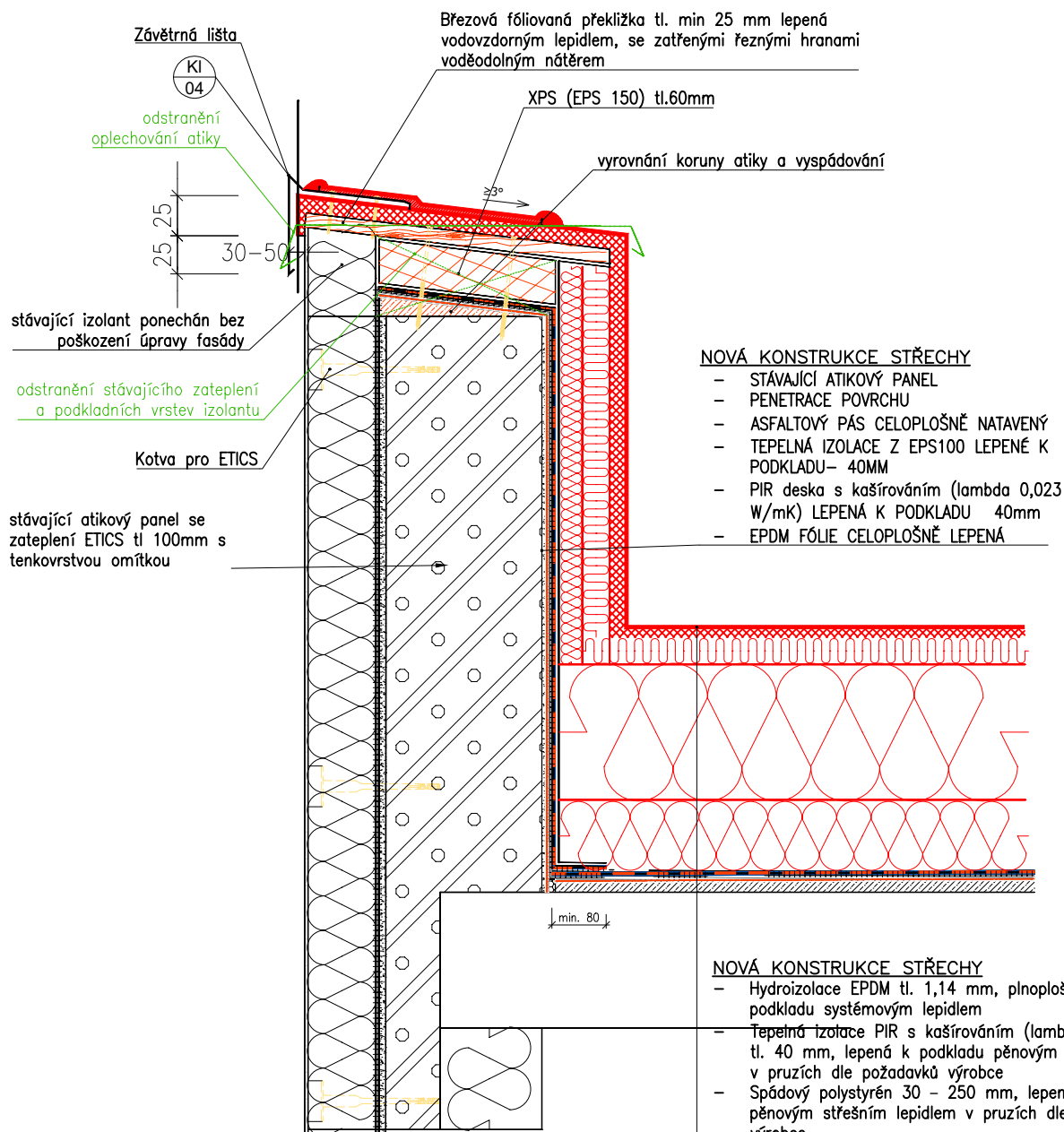


DETAIL ATIKY (PŮVODNĚ SE ZATEPLENOU KORUNOU ZDIVA)

KOUT U SVISLÉ STĚNY

ATIKA PŘÍSTŘEŠKŮ

M 1:10



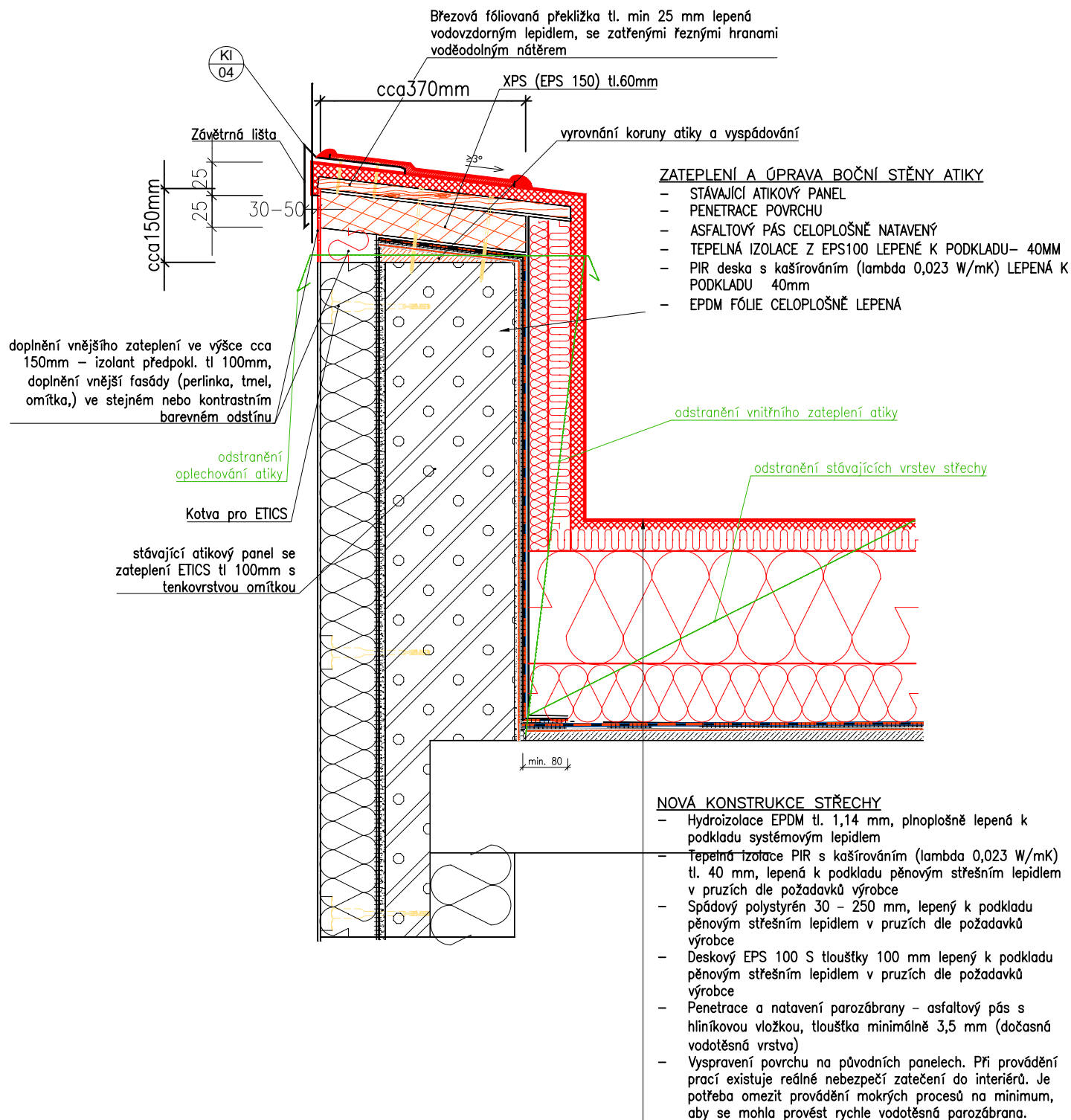
NOVÁ KONSTRUKCE STŘECHY

- STÁVAJÍCÍ ATIKOVÝ PANEL
- PENETRACE POVRCHU
- ASFALTOVÝ PÁS CELOPLOŠNĚ NATAVENÝ
- TEPELNÁ IZOLACE Z EPS100 LEPENÉ K PODKLADU- 40MM
- PIR deska s kašírováním (lambda 0,023 W/mK) LEPENÁ K PODKLADU 40mm
- EPDM FÓLIE CELOPLOŠNĚ LEPENÁ

NOVÁ KONSTRUKCE STŘECHY

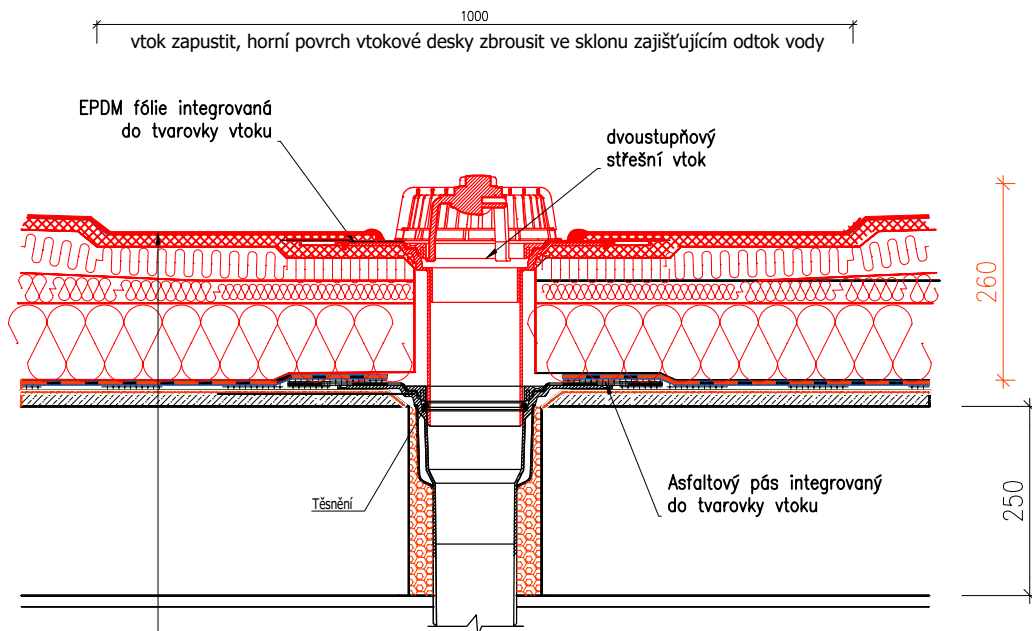
- Hydroizolace EPDM tl. 1,14 mm, plnoplošně lepená k podkladu systémovým lepidlem
- Tepelná izolace PIR s kašírováním (lambda 0,023 W/mK) tl. 40 mm, lepená k podkladu pěnovým střešním lepidlem v pruzích dle požadavků výrobce
- Spádový polystyrén 30 - 250 mm, lepený k podkladu pěnovým střešním lepidlem v pruzích dle požadavků výrobce
- Deskový EPS 100 S tloušťky 100 mm lepený k podkladu pěnovým střešním lepidlem v pruzích dle požadavků výrobce
- Penetrace a natavení parozábrany - asfaltový pás s hliníkovou vložkou, tloušťka minimálně 3,5 mm (dočasná vodotěsná vrstva)
- Vyspravení povrchu na původních panelech. Při provádění prací existuje reálné nebezpečí zatečení do interiéru. Je potřeba omezit provádění mokrých procesů na minimum, aby se mohla provést rychle vodotěsná parozábrana.

DETAIL ATIKY BEZ ZATEPLENÍ KORUNY ZDIVA
KOUT U SVISLÉ STĚNY
ATIKA PŘÍSTŘEŠKŮ
M 1:10



DETAIL STŘEŠNÍHO VTOKU

M 1:10



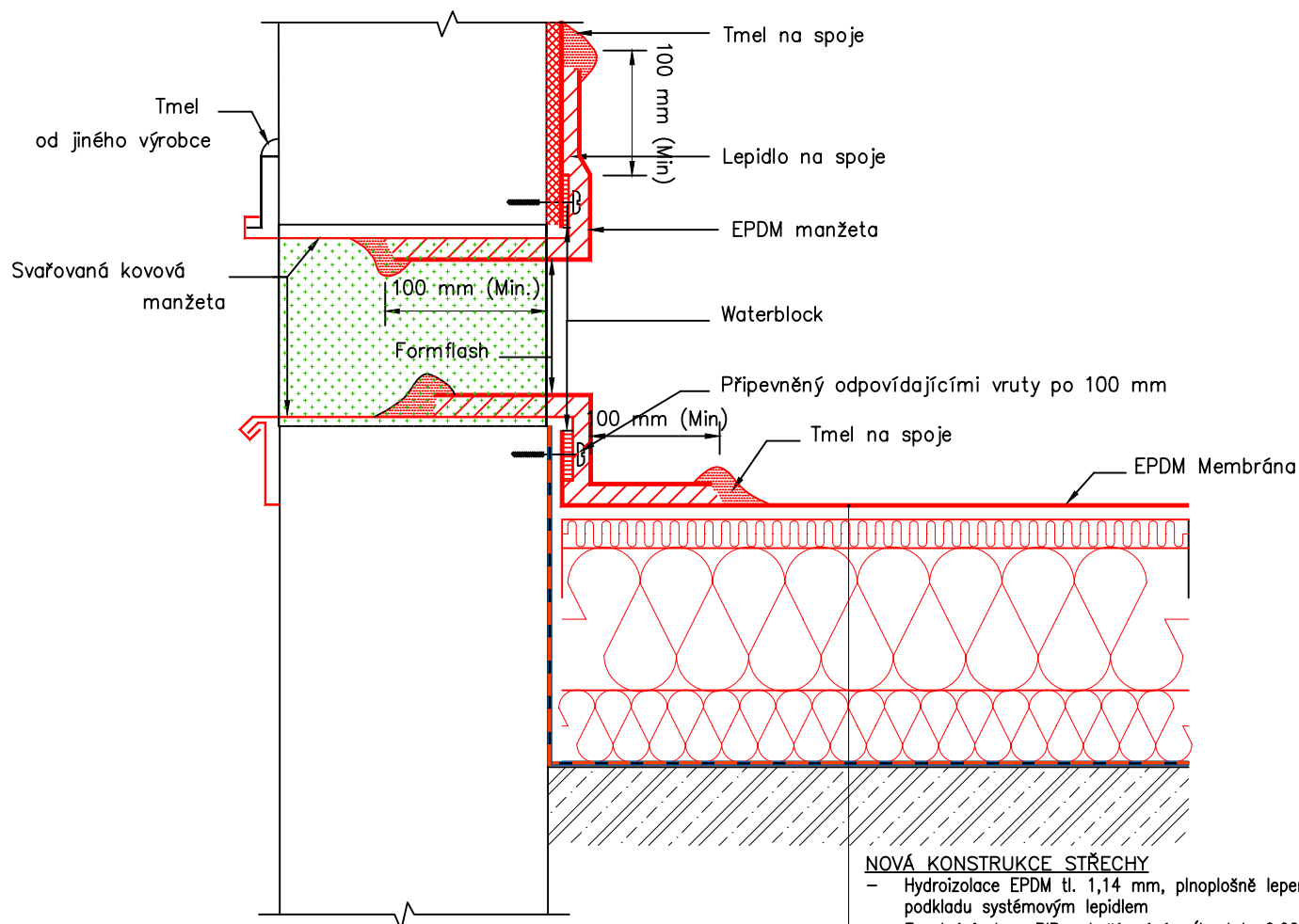
- Hydroizolace EPDM tl. 1,14 mm, plnoplošně lepená k podkladu systémovým lepidlem
- Tepelná izolace PIR s kašírováním (λ 0,023 W/mK) tl. 40 mm, lepená k podkladu pěnovým střešním lepidlem v pruzích dle požadavků výrobce
- Spádový polystyrén 30 – 250 mm, lepený k podkladu pěnovým střešním lepidlem v pruzích dle požadavků výrobce
- Deskový EPS 100 S tloušťky 100 mm lepený k podkladu pěnovým střešním lepidlem v pruzích dle požadavků výrobce
- Penetrace a natavení parozábrany – asfaltový pás s hliníkovou vložkou, tloušťka minimálně 3,5 mm (dočasná vodotěsná vrstva)
- Vyspravení povrchu na původních panelech. Při provádění prací existuje reálné nebezpečí zatečení do interiéru. Je potřeba omezit provádění mokrých procesů na minimum, aby se mohla provést rychle vodotěsná parozábrana.

BEZPEČNOSTNÍ PŘEPAD

JE ŘEŠEN POUŽITÍM BEZPEČNOSTNÍHO PŘEPADU Z PVC
DN125MM S INTEGROVANOU MANŽETOU Z EPDM FÓLIE

ALTERNATIVNÍ ŘEŠENÍ - POMOCÍ ATYPICKÉHO KOVOVÉHO
PRVKU VYRÁBĚNÍHO NA MÍRU

M 1:10

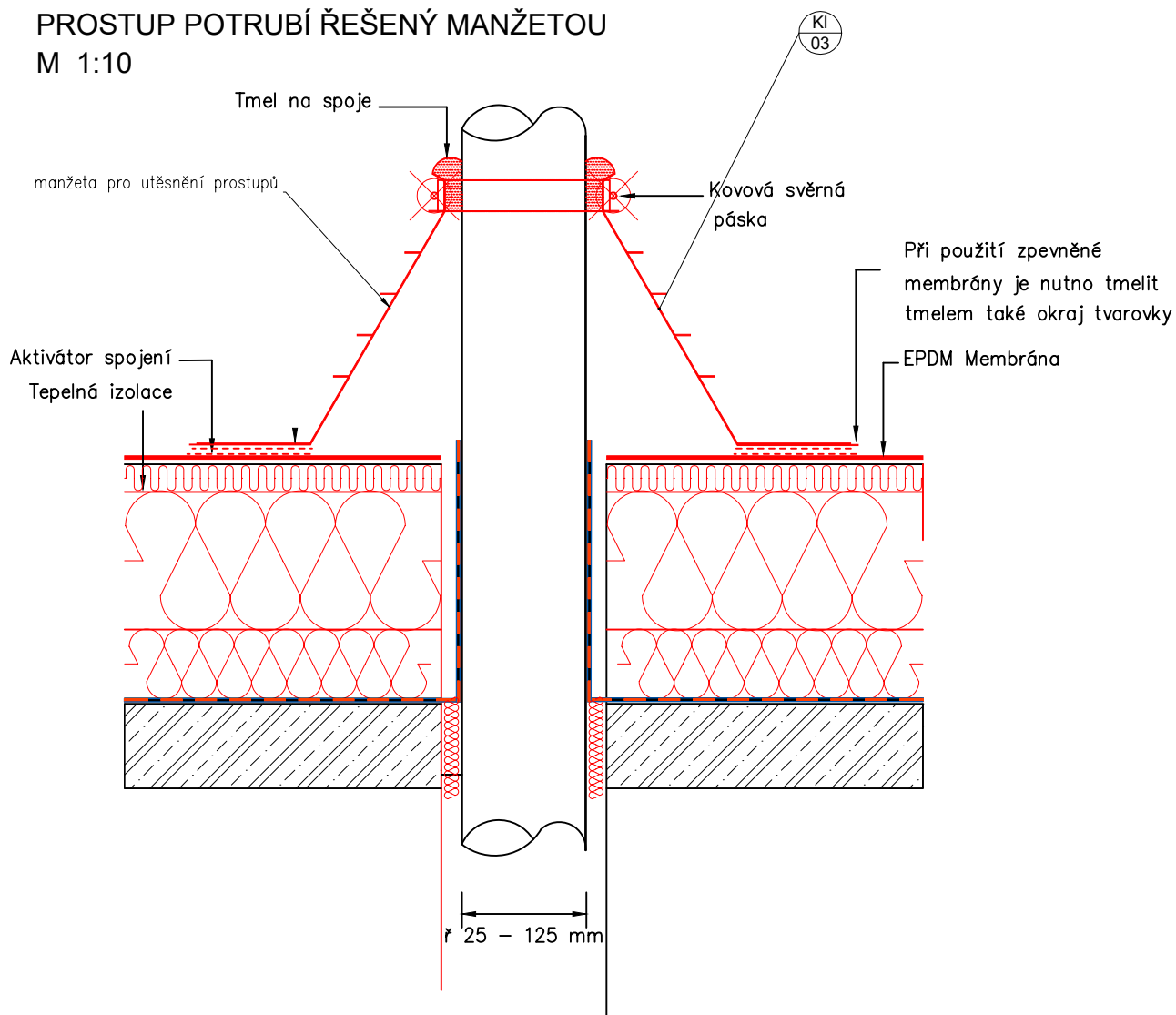


NOVÁ KONSTRUKCE STŘECHY

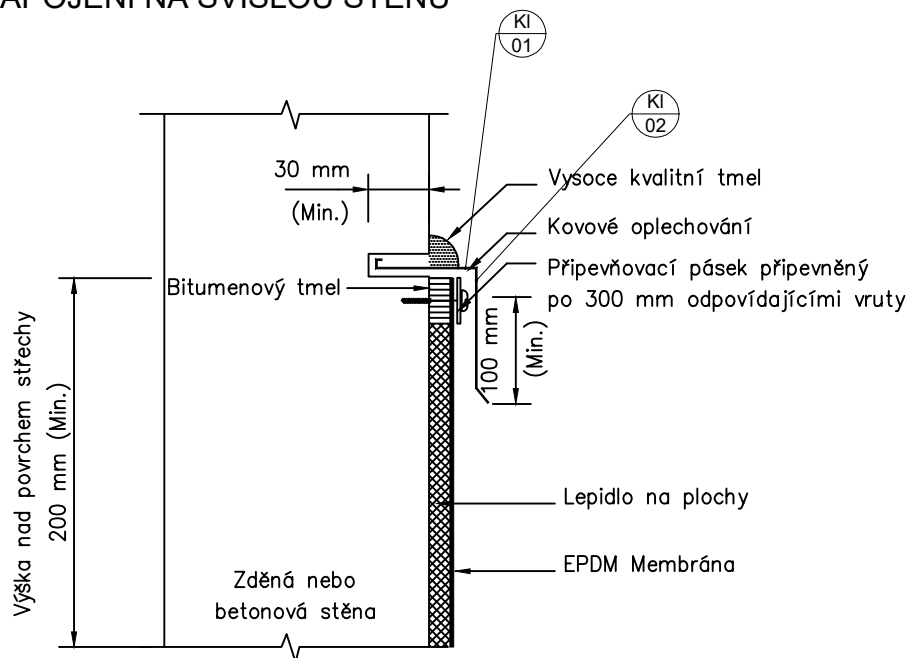
- Hydroizolace EPDM tl. 1,14 mm, plnoplošně lepená k podkladu systémovým lepidlem
- Tepelná izolace PIR s kašírováním (λ 0,023 W/mK, tl. 40 mm, lepená k podkladu pěnovým střešním lepidlem v pruzích dle požadavků výrobce
- Spádový polystyrén 30 – 250 mm, lepený k podkladu pěnovým střešním lepidlem v pruzích dle požadavků výrobce
- Deskový EPS 100 S tloušťky 100 mm lepený k podkladu pěnovým střešním lepidlem v pruzích dle požadavků výrobce
- Penetrace a natavení parozábrany – asfaltový pás s

PROSTUP POTRUBÍ ŘEŠENÝ MANŽETOU

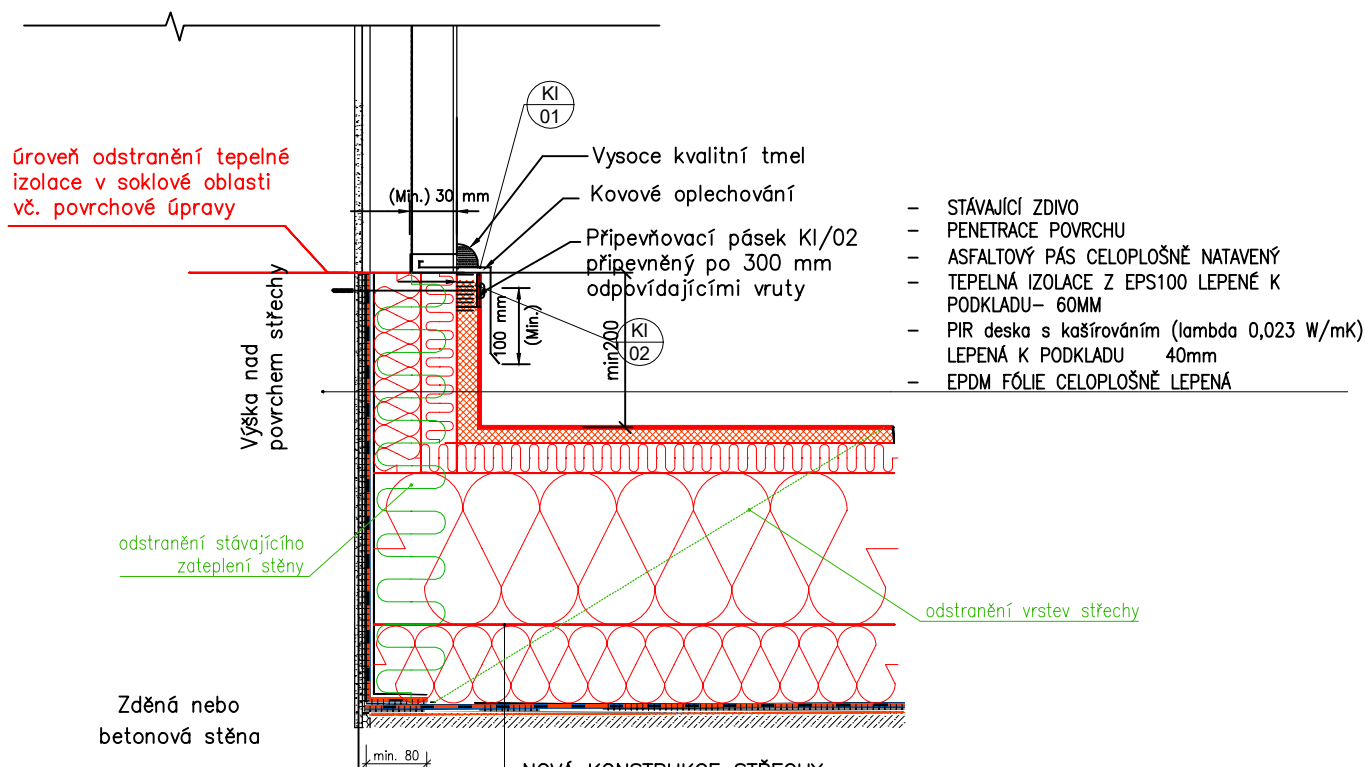
M 1:10



NAPOJENÍ NA SVISLOU STĚNU



NAPOJENÍ NA ZATEPLENOU SVISLOU STĚNU



NOVÁ KONSTRUKCE STŘECHY

- Hydroizolace EPDM tl. 1,14 mm, plnoplošně lepená k podkladu systémovým lepidlem
- Tepelná izolace PIR s kaširováním (λ 0,023 W/mK) tl. 40 mm, lepená k podkladu pěnovým střešním lepidlem v pruzích dle požadavků výrobce
- Spádový polystyrén 30 - 250 mm, lepený k podkladu pěnovým střešním lepidlem v pruzích dle požadavků výrobce
- Deskový EPS 100 S tloušťky 100 mm lepený k podkladu pěnovým střešním lepidlem v pruzích dle požadavků výrobce
- Penetrace a natavení parozábrany - asfaltový pás s hliníkovou vložkou, tloušťka minimálně 3,5 mm (dočasná vodotěsná vrstva)
- Vyspravení povrchu na původních panelech. Při provádění prací existuje reálné nebezpečí zatečení do interiéru. Je potřeba omezit provádění mokrých procesů na minimum, aby se mohla provést rychle vodotěsná parozábrana.